

BUENA VIBRA AMANSA A LAS FIERAS

FICHA TECNICA



ESCENA:

MEDIDAS MÍNIMAS

ANCHO	Mínimo- 8 m Ideal 10m
FONDO	Mínimo- 8 m Ideal 10m
La compañía se adapta a otras configuraciones de espacio, en consenso con el responsable técnico de la misma.	
SUELO	LINOLEO BLANCO/ GRIS- SI no es posible- Negro Se proveerá por parte de la organización un suelo de madera negra liso y sin irregularidades como base.

SALA	<ul style="list-style-type: none"> - La sala queda desaforada con telón de compañía colgado a foro. - El control de iluminación y audio se dispondrá en escena por lo que es necesaria conexión DMX y de sonido en escena, junto con conexión eléctrica directa.
-------------	--

TELÓN	La compañía aporta telón de 10X3m colgado de vara trasera a altura correspondiente. El telón tiene adjuntas dos alas triangulares de 3x5 a derecha e izquierda del telón que se ajustan al espacio del teatro. Necesario lastre del teatro para ajuste del telón.
--------------	---

SONIDO:

P.A.	Sistema procesado Dirigido a público
MESA	-DIGITAL O ANALÓGICA GAMA PROFESIONAL.
MONITORES	Mínimo- 4 monitores para escenario a colocar en consenso con la compañía.
EN ESCENARIO	Proporcionar el número máximo de monitores. Óptimo 6 monitores
MICROFONÍA	- Shure sm58 o similar con cable largo o inalámbrico con entrada a la tarjeta de sonido de la compañía
FUENTES	-DI EN ESCENARIO PARA CONEXIÓN DE TARJETA DE SONIDO DE LA COMPAÑÍA A CONSOLA DEL TEATRO.

Fotografías de referencia del montaje:



Iluminación:

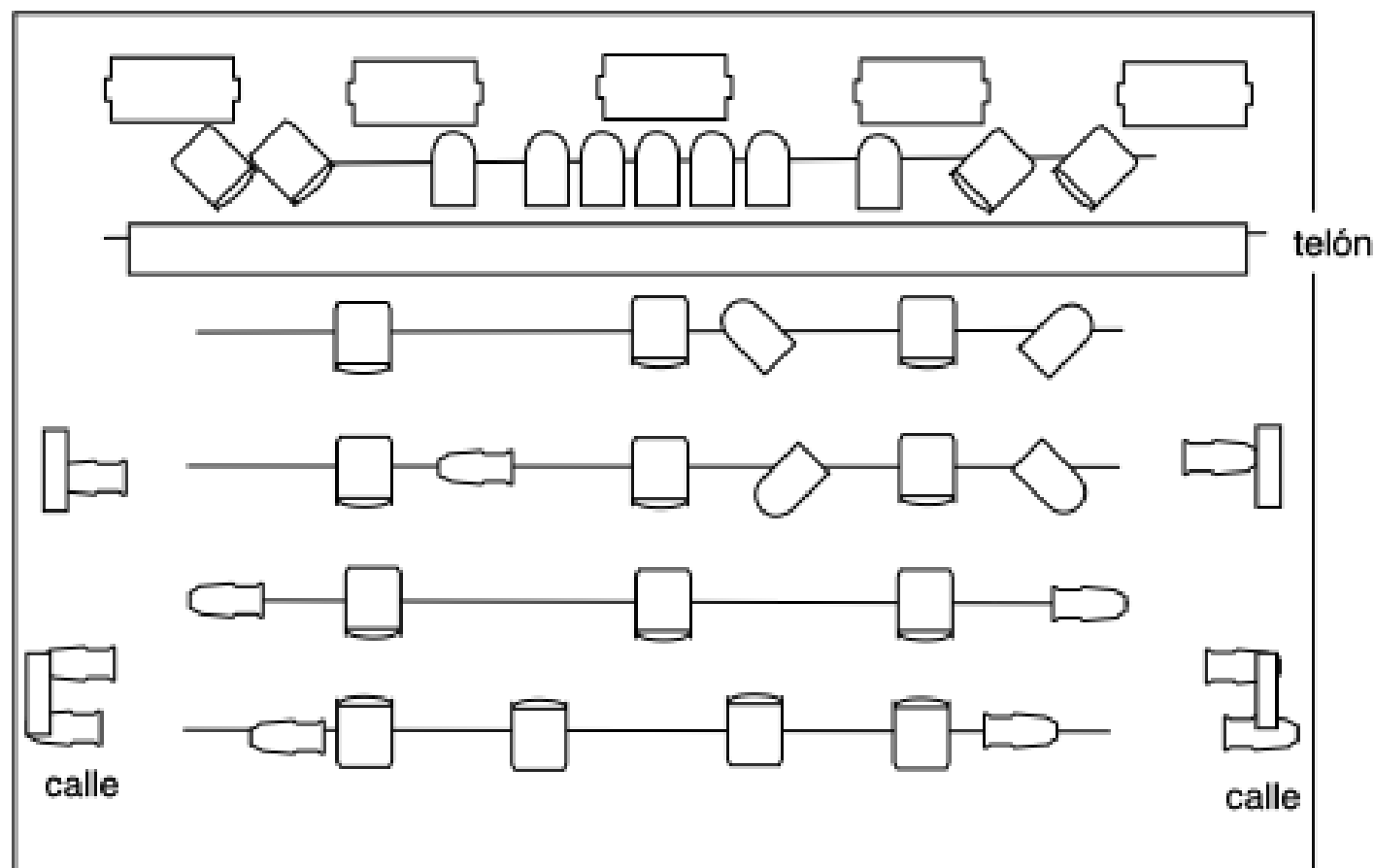
La compañía se adaptará a los dimmers y proyectores del teatro, a continuación, mostramos las condiciones del montaje completo. Cualquier modificación de esta ficha, tendrá que ser confirmada por el responsable técnico de la compañía.

DIMMERS	48 canales de dimmer de 16A.
MESA	-Conexión DMX para control de la compañía en escena
PROYECTORES	<p>- Aporta la compañía: 1 cabeza móvil + 1 Wash LED en escena</p> <p>- 17 PC 1Kw</p> <p>- 11 Par64</p> <p>- 14 Recortes</p> <p>- 5 CYC/ panoramas (Ciclorama)</p> <p><i>Viseras para todos los PCs y cadenas de seguridad para todos los aparatos.</i></p>
COLORES	A determinar (aporta compañía)
EFFECTOS	- 1 máquina de niebla. (HAZE MAKER)
OTROS	<ul style="list-style-type: none"> • 4 estructuras de calle • Escalera, andamio o elevador eléctrico para la dirección de los focos.

CUALQUIER MODIFICACIÓN DE ESTA FICHA TÉCNICA, SE DEBERÁ REALIZAR EN CONSENSO CON EL RESPONSABLE TÉCNICO DE LA COMPAÑÍA, EL CUAL AL RECIBIR LA DOCUMENTACIÓN DEL TEATRO REALIZARÁ UNA ADAPTACIÓN DEL ESPECTÁCULO A LA FICHA TÉCNICA DEL MISMO.

CUALQUIER DUDA O ACLARACIÓN SOBRE ESTA FICHA, DEBEN PONERSE TAMBIÉN EN CONTACTO CON EL RESPONSABLE TÉCNICO DE LA COMPAÑÍA.

RESPONSABLE TÉCNICO - Fernando Careaga/ Arnau Pérez-
arnauperezcia@gmail.com



17 PC 1kw



5 Panorama/ CYC



14 Recortes



11 PAR64